



用户指南

使用产品前请仔细阅读用户指南，并妥善保管



二维码内含设备的序列号及验证码信息
请使用“萤石云视频”客户端
扫描该二维码快速添加设备

102023865, C

装箱清单



设备



电源线



电源适配器



安装贴纸



底座配件



螺丝配件



用户指南



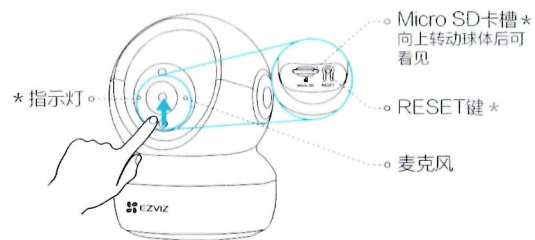
保修卡



合格证

1

产品外观



* 指示灯

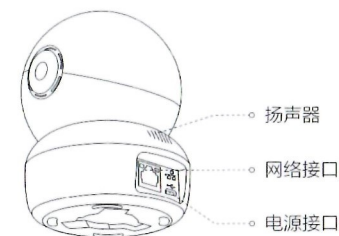
红色常亮: 启动中 蓝色慢闪: 正常工作
红色慢闪: 网络断开 蓝色快闪: 配网模式
红色快闪: 故障

* Micro SD卡槽

向上转动球体，插入Micro SD卡，并登录“萤石云视频”初始化后再使用

* RESET键

长按5秒，设备重启并恢复出厂设置



扬声器

网络接口

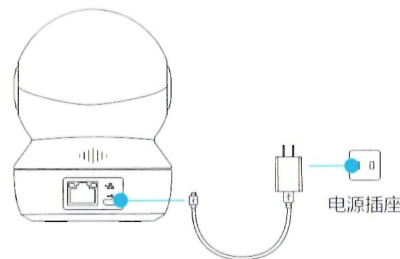
电源接口

2

3

连接电源

用电源线连接设备背面的电源接口和电源插座，当指示灯处于蓝色快闪状态时，表示启动完成，请进行网络配置。



电源插座

4

下载“萤石云视频”

将手机连上您的Wi-Fi网络，扫描下方的二维码，下载并安装后根据提示完成用户注册。



手机扫描二维码下载
“萤石云视频”客户端

5

快速配置

登录“萤石云视频”客户端，选择添加设备，根据界面提示将摄像机添加到“萤石云视频”。



6

安装设备

- 1 安装墙面应具备一定的厚度并且至少能承受3倍于设备的重量。本手册以顶装为例。

1 插入Micro SD卡 (可选)

将球体向上拨, 将Micro SD卡插入卡槽中。

- 1 向上拨动球体

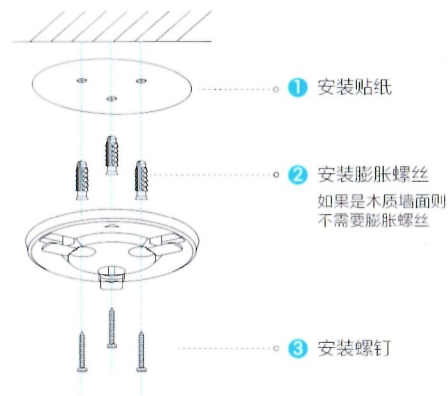


- 2 插入Micro SD卡并登录“萤石云视频”初始化后再使用



7

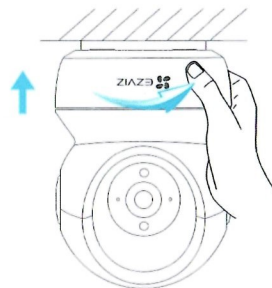
2 安装底座配件



8

3 安装机身

将机身安装到底板上, 握住机身顺时针旋转拧紧。



9

FAQ

- Q: 视频加密密码是什么?
A: 视频加密密码即摄像机的验证码, 即摄像机标签上六位大写的字母。

- Q: 如何存储录像?
A: 摄像机支持三种存储方式, 请根据您的情况选择:
1、Micro SD卡 (需购买): 默认是移动侦测录像模式, 可设置成全天录像模式;
2、云存储 (需购买): 默认是移动侦测录像模式;
3、硬盘录像机: 默认是全天录像模式。

以上FAQ仍然不能解决问题怎么办?
您可以登录萤石官网www.yz7.com, 选择“服务与下载 > 常见问题”查看更多问题, 还可以添加萤石官方订阅号, 咨询在线客服。



10

售后服务支持

如果您在使用过程中遇到任何问题, 您可以拨打服务热线, 联系在线客服或者访问萤石社区。
您可以登录萤石官网查询售后服务站点。
服务热线: 400-878-7878
萤石官网: www.yz7.com

上门安装服务

萤石可提供有偿上门安装服务, 请拨打服务热线400-878-7878查询提供安装服务的城市和收费, 或者扫描下面的二维码, 预约上门安装。
如果您购买的商品包安装服务, 无需预约或者拨打服务热线, 工作人员会主动联系您。



声明

本产品为互联网设备, 升级到官方最新软件版本, 可使您获得更好的用户体验。
最新程序及说明请登录萤石官网www.yz7.com查询。

11

限制物质或元素标识表

部分名称	《电器电子产品有害物质限制使用管理办法》限制物质或元素					
	铅(Pb)	汞(Hg)	镉(Cd)	六价铬(CrVI)	多溴联苯(PBB)	多溴二苯醚(PBDE)
金属部件	×	○	○	○	○	○
塑料部件	○	○	○	○	○	○
玻璃部件	×	○	○	○	○	○
线路板	×	○	○	○	○	○
电源(如果有)	×	○	○	○	○	○
附件	×	○	○	○	○	○

本表格依据SJ/T 11364-2014的规定编制。
○表示该有害物质在该部件所有均质材料中的含量均在GB/T 26572-2011规定的限量要求下。
×表示该有害物质至少在该部件某一均质材料中的含量超出GB/T 26572-2011规定的限量要求, 且目前业界没有成熟的替代方案, 符合欧盟RoHS指令环保要求。

ISO 27001:2013信息安全管理体系标准认证

12

版权所有©杭州萤石软件有限公司。保留一切权利。
本手册的任何部分, 包括文字、图片、图形等均属于杭州萤石软件公司或其关联公司(以下简称“萤石”), 未经书面许可, 任何单位或个人不得以任何方式摘录、复制、翻译、修改本手册的全部或部分, 除非另有约定, 萤石不对本手册提供任何明示或默示的声明或保证。

关于本产品
本手册描述的产品仅供中国大陆地区销售和使用的。本产品只能在购买地所在国家或地区享受售后服务及维保方案。

关于本手册
本手册仅作为相关产品的指导说明, 可能与实际产品存在差异, 请以实物为准。因产品版本升级或其他需要, 萤石可能对本手册进行更新, 如您需要最新版手册, 请您登录萤石官网查询(www.yz7.com)。
萤石建议在专业人员的指导下使用本手册。

商标声明
萤石 EZVIZ 为萤石的注册商标。
本手册涉及的其他商标由其所有人各自拥有。

责任声明
在法律允许的最大范围内, 本手册以及所描述的产品(包含其硬件、软件、固件等)均“按原现状”提供, 可能存在瑕疵或错误, 萤石不提供任何形式的明示或默示保证, 包括但不限于适用性、质量满意度、适合特定目的等保证, 亦不对使用本手册或使用萤石产品导致的任何特殊、附带、偶然或间接的损害进行赔偿, 包括但不限于商业利润损失、系统故障、数据或支持丢失产生的损失。

您知悉互联网的开放性特点, 您将产品接入互联网可能存在网络攻击、黑客攻击、病毒感染等风险, 萤石不对因此造成的产品工作异常、信息泄露等问题承担责任, 但萤石将及时为您提供产品相关技术支持。

使用本产品时, 请您严格遵循适用的法律法规, 避免侵犯第三方权利, 包括但不限于公开权、知识产权、数据权利或其他隐私权, 您亦不得将本产品用于大规模杀伤性武器、生化武器、核辐射或任何不安全的核能利用或侵犯人权的行为。

如本手册内容与适用的法律法规冲突, 则以法律法规为准。
“萤石云”声明
本产品部分功能(包括但不限于实时预览、语音对讲、消息推送、远程管理、分享等功能)的实现将依赖于互联网, 电信增值服务, 若您希望实现以上功能, 需在萤石云平台(www.yz7.com)完成用户注册, 遵守《萤石服务协议》、《萤石隐私政策》等, 并接入萤石设备, 以实现萤石设备的管理。

13